

Schalten  
Steuern  
Automatisieren

GO!

**Bürkli**  
**Electric**

# BKW Energie Steuerung 220-kV-Anlage



# Neuorganisation der Hochspannungsnetze

**Die Unterstation in Bickigen ist einer der wichtigsten Knotenpunkte im Netz der BKW Energie AG. Die elektrischen Anlagen der Unterstation hatten ihr Lebensende erreicht und genügten den zukünftigen Anforderungen nicht mehr. Im Rahmen der Erneuerung der kompletten Unterstation, wurde die 220-kV-Freiluft-Schaltanlage durch eine gasisolierte-Innenraumanlage (GIS-Anlage) ersetzt.**

Für diese neue GIS-Anlage wurden die Schutz-, Steuer- und Leittechnikkomponenten in Schaltschränke integriert. Die Bürki Electric AG erhielt den Auftrag für den Bau der entsprechenden Schaltschränke. Die insgesamt 14 Schränke wurden jeweils als Doppelfelder ausgeführt. Wegen der sehr hohen Einbaudichte in den Schränken sind gewisse Komponenten in die Zwischenwände eingebaut worden.

Vor der Wiederinbetriebnahme des sanierten Teils der Unterstation wurden die GIS-Anlage und die dazu gehörenden Steuerschränke einem ausgedehnten und aufwändigen Prüfprogramm unterzogen. Die Unterstation Bickigen ist ein wichtiger Knotenpunkt im Stromversorgungsnetz. Es ging bei den Prüfungen darum, mögliche Störungen mit allen Mitteln zu vermeiden.

Kunde  
BKW Energie AG

Objekt  
Unterstation  
Bickigen

Anlage  
Steuerung  
220 kV

Lieferumfang  
Bau der Steuerschränke

Ausführungsdetails

- Stahlblech Reihenschränke Eldon mit 19"-Schwenkrahen
- Schutzgeräte ABB und Siemens

Referenzperson  
Herr Hans-Kaspar Streich,  
BKW Energie AG, Lead Buyer

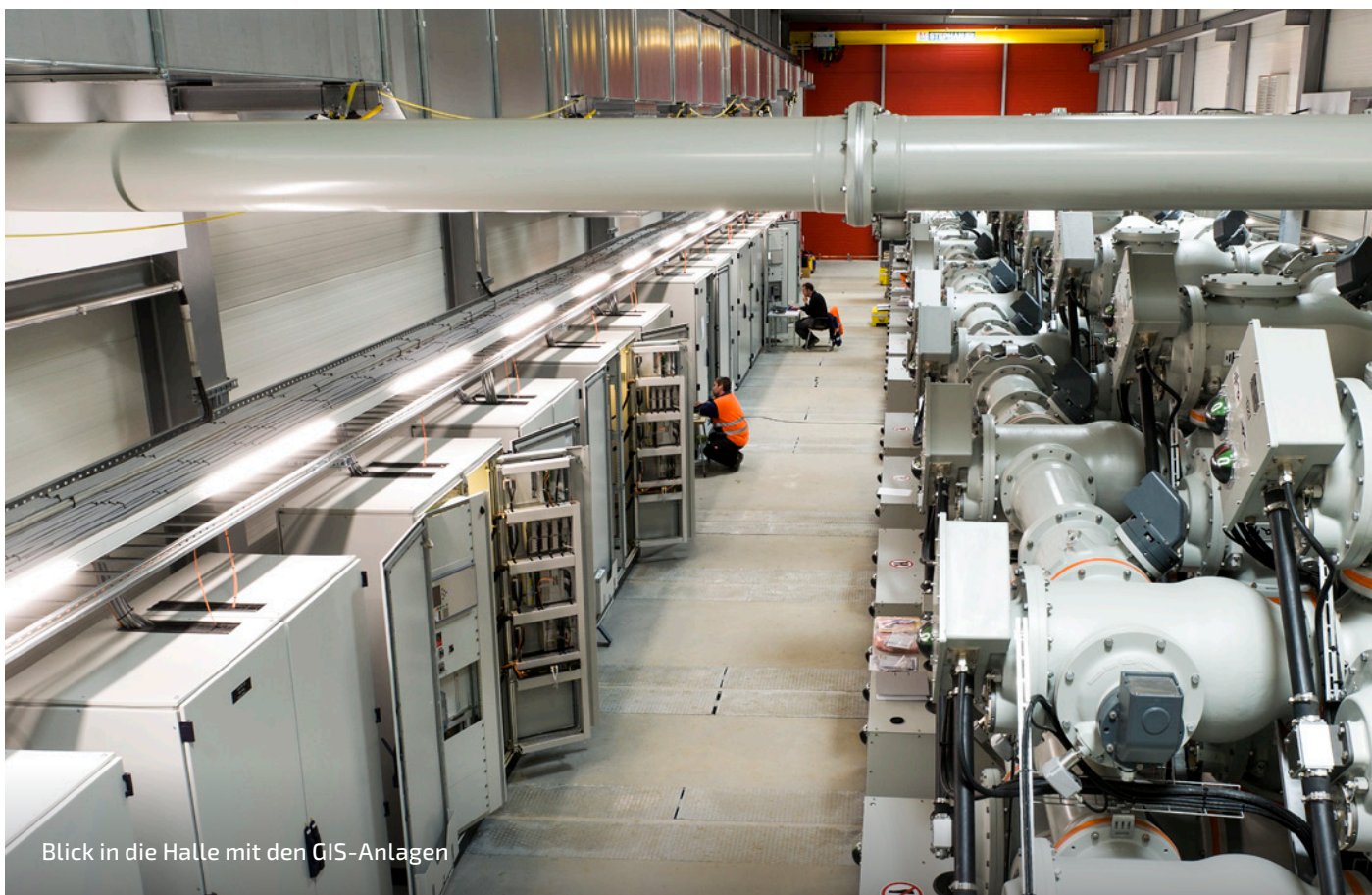
Links  
[www.bkw.ch](http://www.bkw.ch)



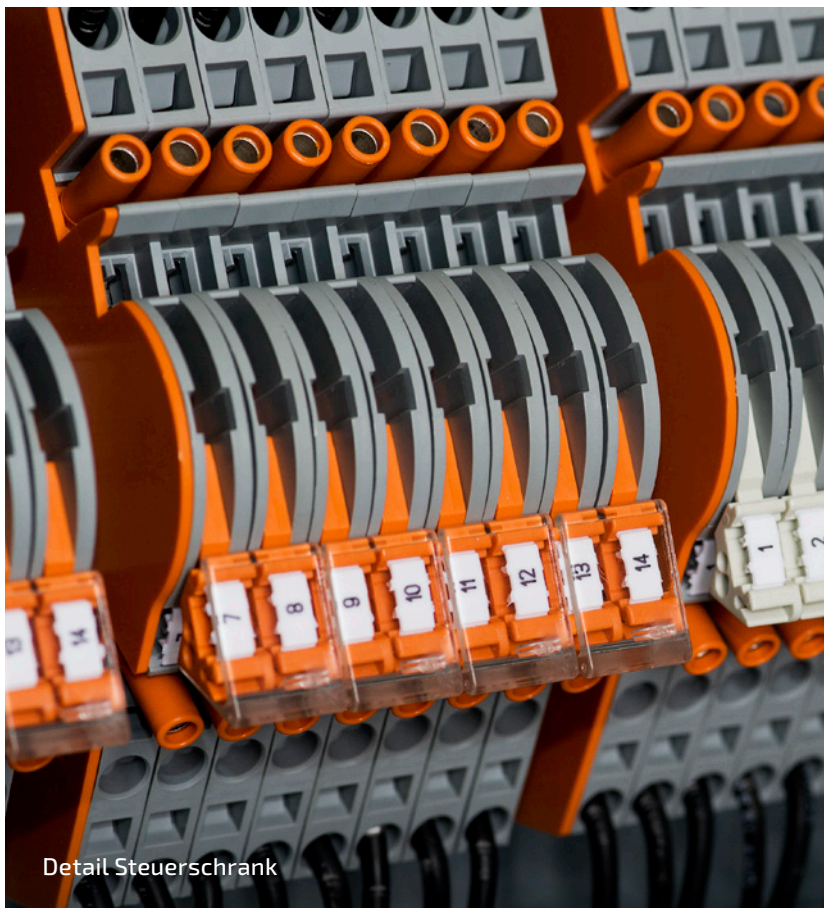
GIS: Gasisolierte Schaltanlage



GIS-Halle mit Freileitungen



Blick in die Halle mit den GIS-Anlagen



Detail Steuerschrank



Schutzgeräte und Bedienelemente



Inbetriebnahme

