

Schalten
Steuern
Automatisieren

GO!

**Bürk
Electric**

ZM-Technik für Holz Steuerung Pelletieranlage



Heizen mit BestPellet

Im Energiepark Düdingen produzieren eine Biogas- und eine Photovoltaikanlage sauberen Strom für rund 600 Haushalte. Die Abwärme aus diesen Anlagen wird für das Trocknen von Hack-schnitzeln verwendet.

Aus den Waldhackschnitzeln und den Sägespänen werden anschliessend Waldholzpellets ohne Presshilfsmittel hergestellt. Der Produktionsausstoss beträgt rund 5'000 t Pellets, bei einer Anlagekapazität von 10'000 t pro Jahr. Das Herzstück der Anlage bildet ein Pelletmodul der Firma ZM-Technik für Holz AG aus Mühledorf.

Von der ZM-Technik für Holz AG erhielt die Bürki Electric AG den Auftrag für die Planung und den Bau der gesamten Anlagensteuerung.

Kunde

ZM-Technik
für Holz AG

Objekt

BestPellet Wärme AG
Düdingen

Anlage

Steuerung
Pelletieranlage

Lieferumfang

- Engineering und Bau der gesamten Steuerung
- Programmieren der SPS, Bediengeräte und Antriebe
- Inbetriebsetzung

Ausführungsdetails

- Steuerung Siemens ET200S CPU
- Frequenzumformer Sinamics G120 Profinet
- Sanftanlasser Siemens 3RW40
- Visualisierung auf Multipanel MP377 15"
- IP Netzwerkkameras von Panasonic
- GSM Alarmierung (SMS) via Phoenix Contact GSM Modem
- Fernwartung via VPN

Referenzpersonen

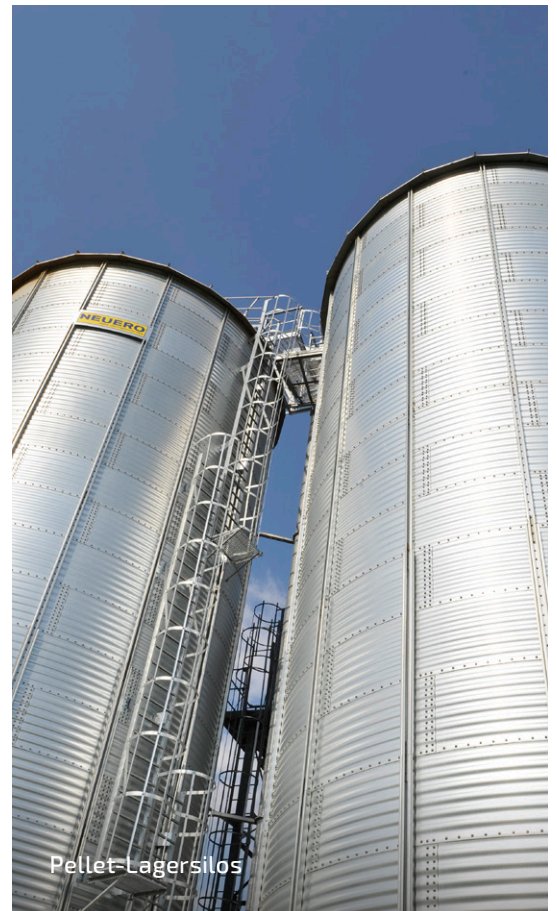
- Herr Anton Zimmermann
ZM-Technik für Holz AG, Mühledorf
- Herr Oskar Schneuwly,
BestPellet Wärme AG, Düdingen

Links

www.zmtechnik.ch
www.bestpellet.ch



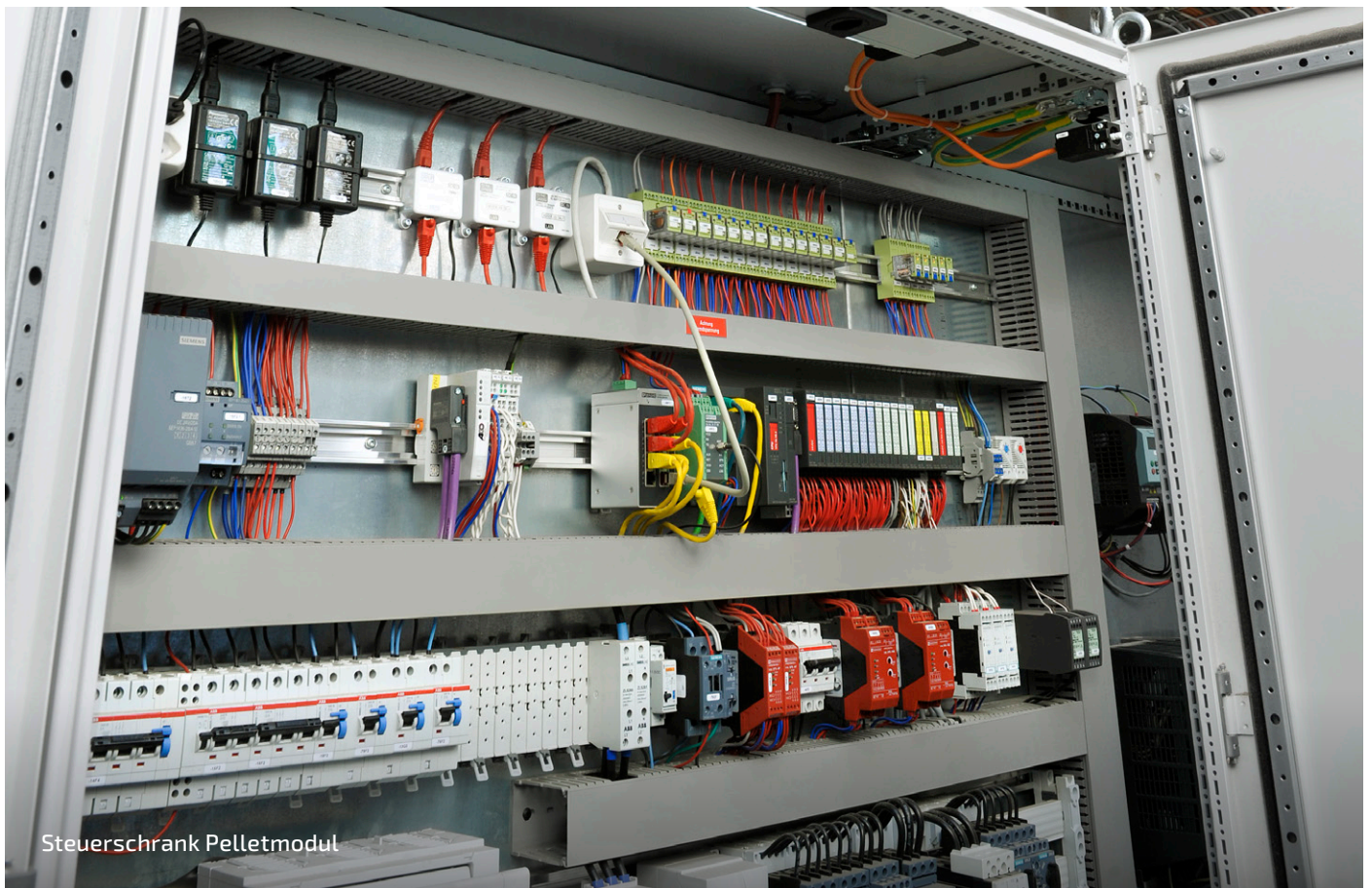
Verladesilo



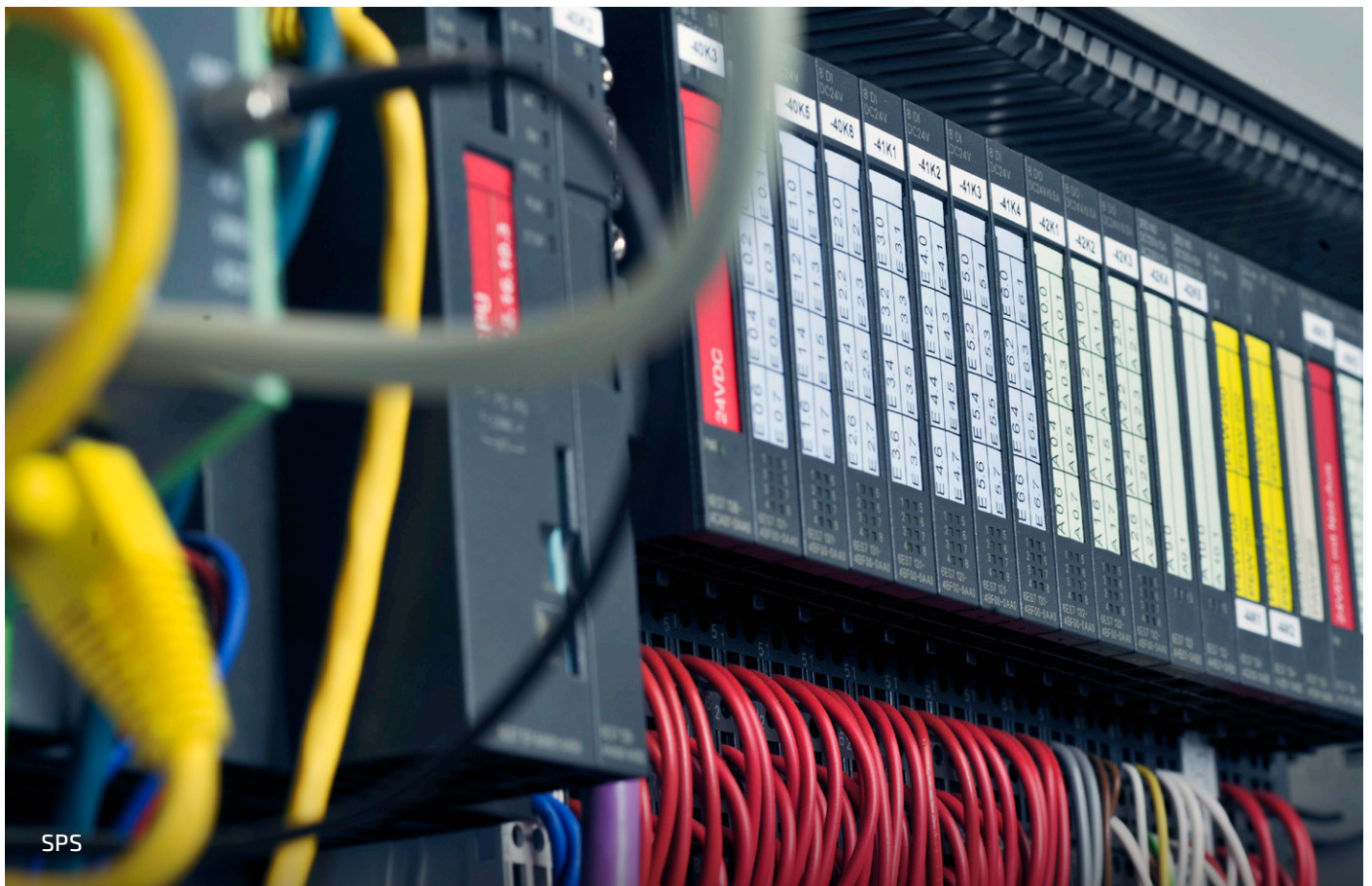
Pellet-Lagersilos



Aussenansicht Energiepark



Steuerschrank Pelletmodul



SPS

