

Schalten  
Steuern  
Automatisieren

GO!



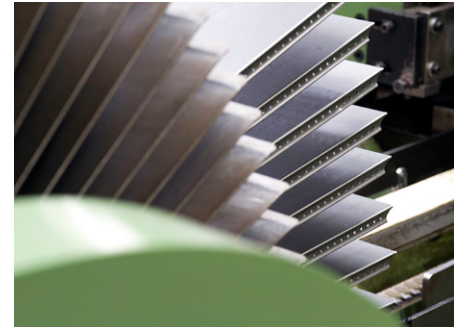
USM  
Retrofit  
Blechstrasse

# USM – Design in Blech

**Die USM U. Schärer Söhne AG stellt in Münsingen das weltweit bekannte Möbelbausystem USM Haller her, dabei gilt es höchsten Qualitätsansprüchen zu genügen. Der Vertrieb erfolgt über ein weltweites Händlernetz.**

Die Blechstrasse 1 mit Baujahr 1987 dient der Herstellung von verschiedenen Verkleidungselementen aus Stahlblech.

Die elektrische Steuerung dieser Blechstrasse, ausgeführt mit Siemens S5-SPS und analoger Achsansteuerung, war in die Jahre gekommen und musste wegen mangelnder Ersatzteile einem «Retrofit» unterzogen werden. Die Bürki Electric AG erhielt den Auftrag, eine neue Maschinensteuerung mit der neusten Siemens-Technologie inkl. Elektroschema und Software zu liefern.



Kunde

**USM U. Schärer Söhne  
AG, Münsingen**

Objekt

**Blechstrasse 1**

Anlage

**Retrofit Steuerung**

## Lieferumfang

- Engineering der Hardware
- CAD-Elektroschema
- Software für SPS Siemens S7
- Visualisierung mit WinCC flexible
- Inbetriebnahme der Anlage

Steuerschrank:

- SPS Siemens S7
- Antriebstechnik Sinamics S120 und ET2005-FU

Bedienstation:

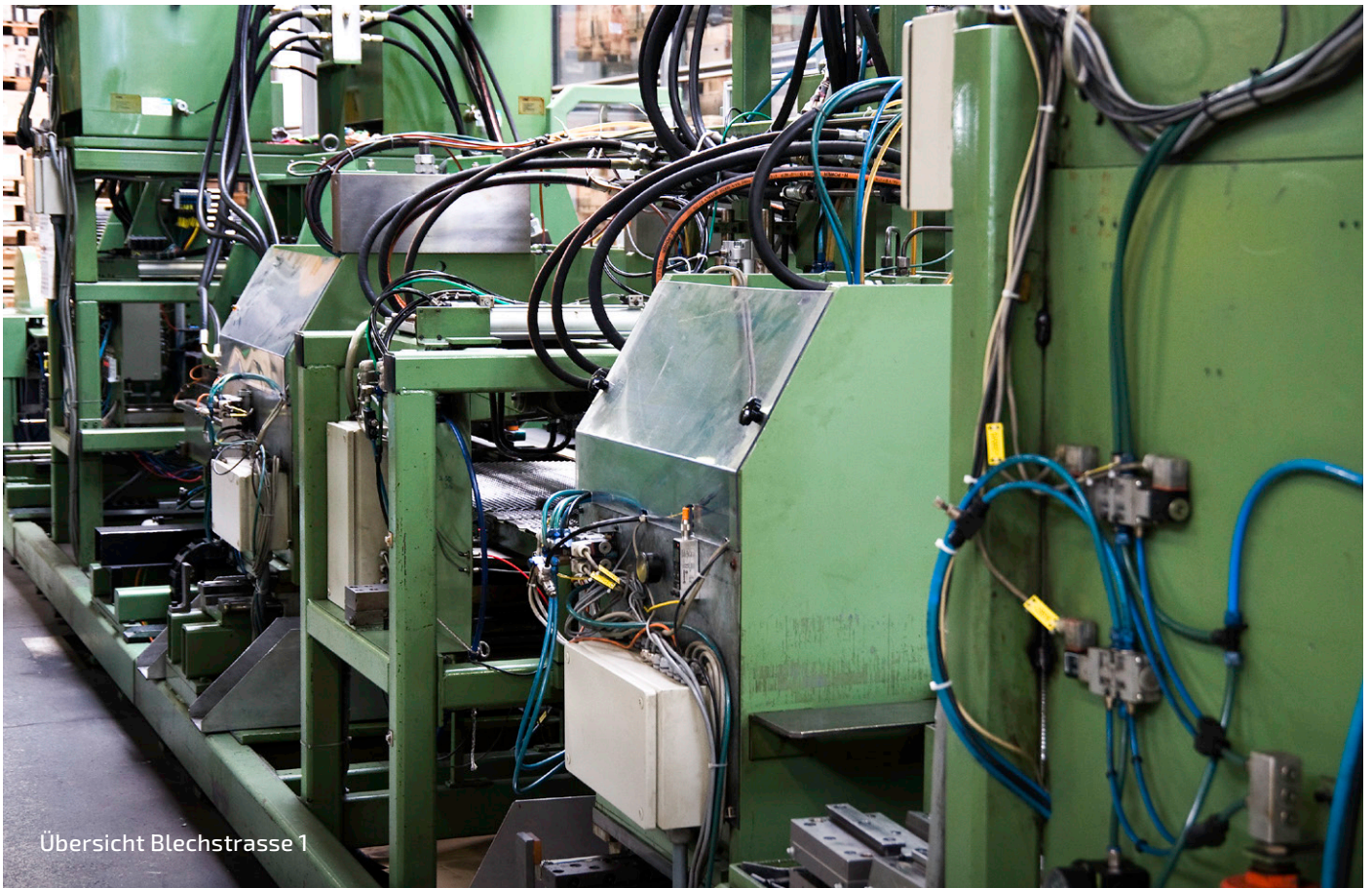
- Panel Siemens MP 377

## Ausführungsdetails

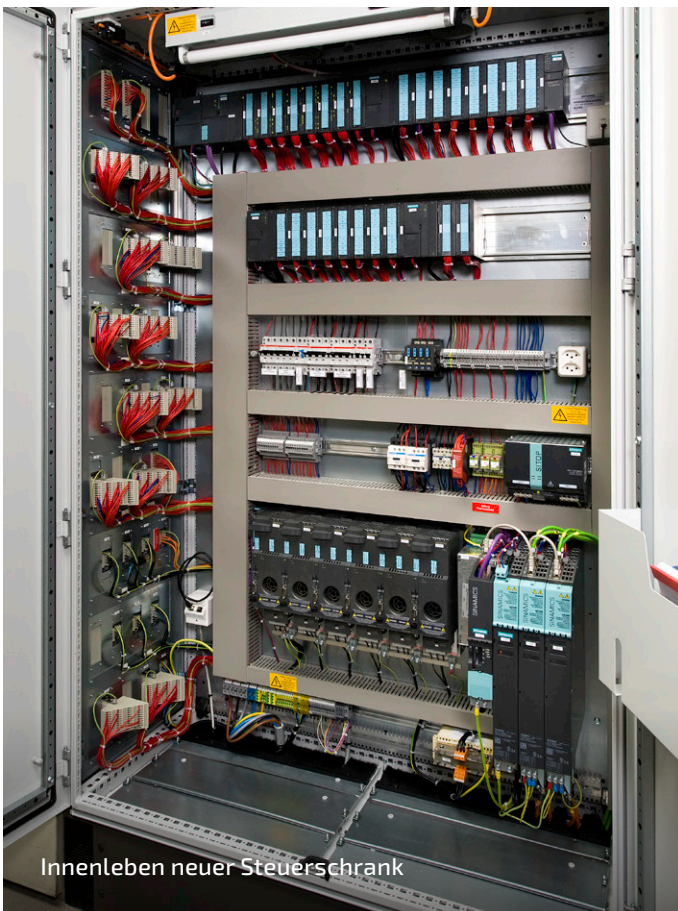
Steuerschrank und Bedienstelle  
an der Maschine

## Referenzpersonen

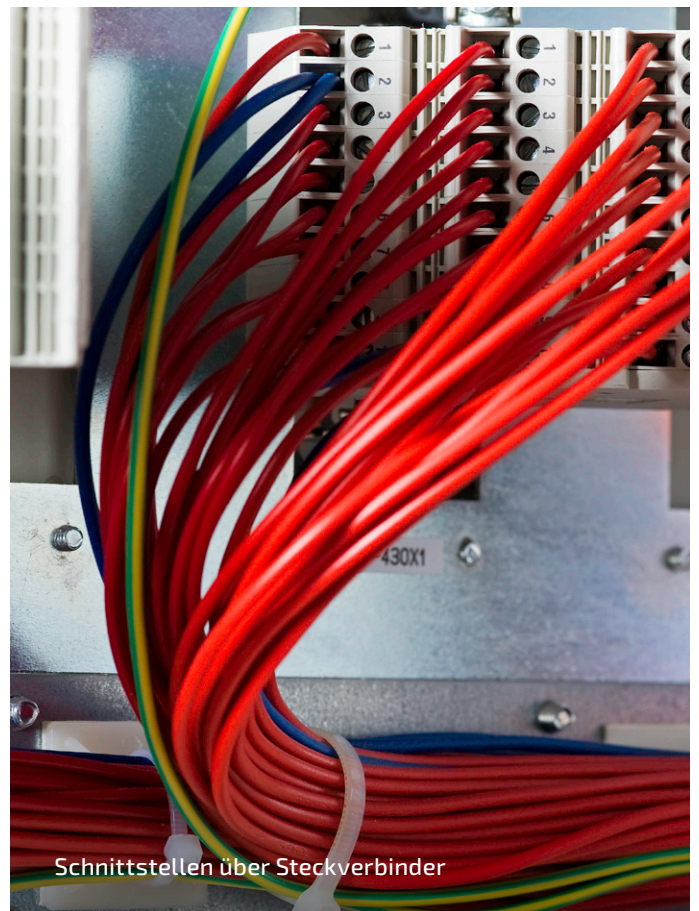
- Herr Martin Glauser,  
Leiter Elektro, USM U. Schärer  
Söhne AG, Münsingen
- Herr Hans-Peter Riesen,  
Leiter Produktion, USM U. Schärer  
Söhne AG, Münsingen



Übersicht Blechstrasse 1



Innenleben neuer Steuerschrank



Schnittstellen über Steckverbinder



Blechaufgabestation



Detail Antriebssystem



Detail SPS

