

Schalten
Steuern
Automatisieren

GO!

Bürkli
Electric

Spiro International Plasmaschneidanlage



Frische Luft aus Bösinggen

Die Entwicklung und Herstellung von Maschinen für die Blech- und Metallverarbeitung sind die Kernkompetenzen der Spiro International SA in Bösinggen, FR. Was einst mit einem Unternehmen für die Herstellung von Wickelfalzrohren begann, ist mittlerweile ein weltweiter Anbieter von Maschinen für die Produktion einer Vielzahl von Komponenten zum Bau von runden und rechteckigen Lüftungsanlagen geworden.

Seit Jahren ist die Bürki Electric AG als Zulieferer von Steuerungen für die Maschinen der Spiro International SA tätig. Die Palette umfasst verschiedene Apparate zur Herstellung von Wickelfalzrohren sowie Bogen- und Anschlussstücken.

Bei der Plasma Florett V3 handelt es sich um eine robuste, einfach zu bedienende Plasmaschneid-anlage zum Schneiden von Teilen aus einer Rohblechtafel von 1,5 m × 3 m. In den weiteren Arbeitsschritten werden die Teile dann zu Bogen- und Anschlussstücken zusammengesetzt.

Kunde

**Spiro International SA
Bösinggen**

Objekt

Plasma Florett V3

Anlage

Plasmaschneidanlage

Lieferumfang

- Bau der Steuerungen
- Einzelstücke und Serien

Ausführungsdetails

- Steuerpult Rittal
- CNC-Antriebssystem
Power Automation GmbH

Referenzperson

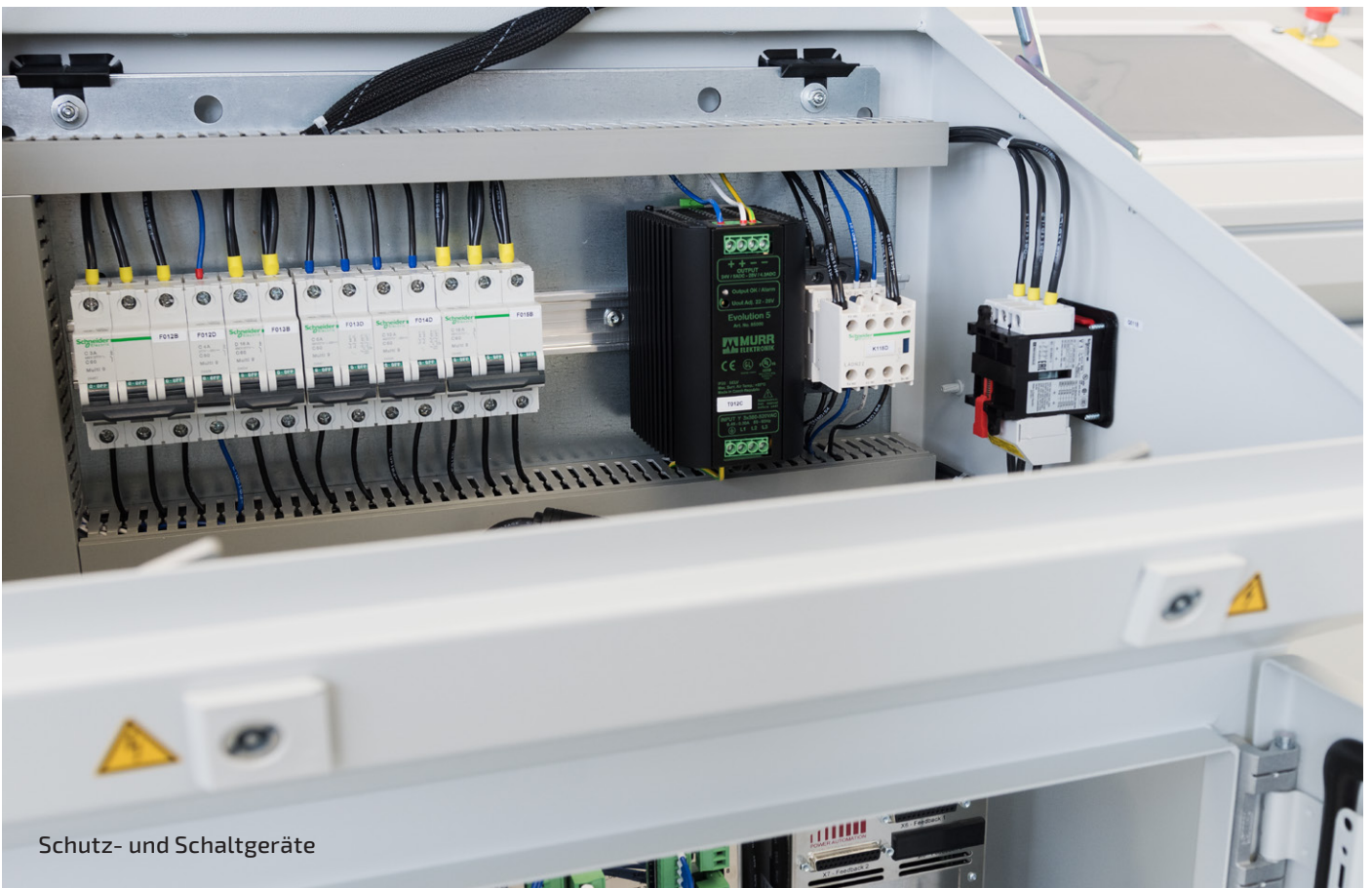
Herr Erich Wüthrich,
Spiro International SA

Links

www.spiro.ch/de



Serienproduktion der Steuerung



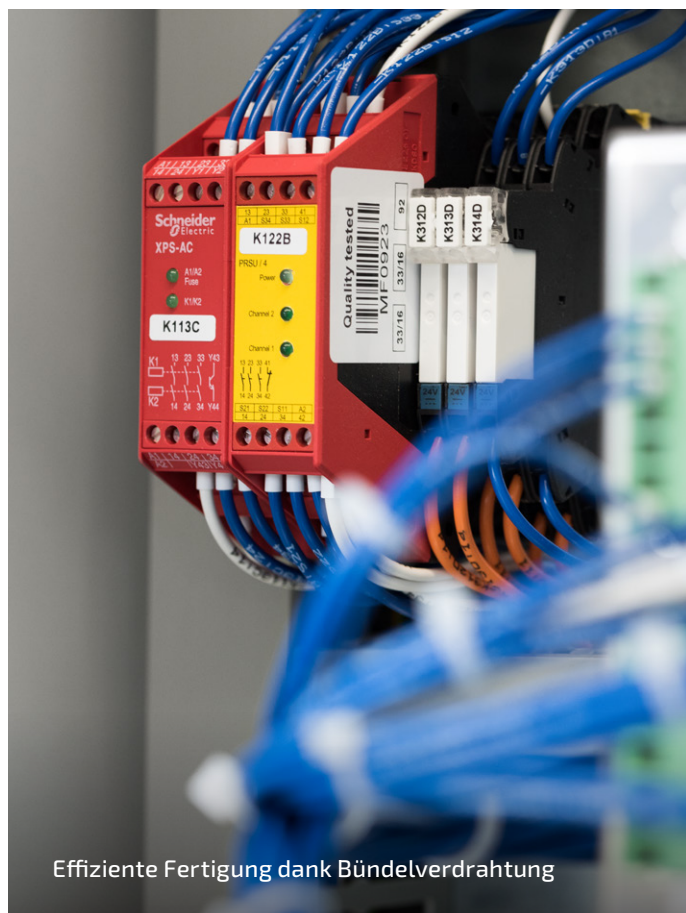
Schutz- und Schaltgeräte



Endmontage der Anlage



Blick ins Innere – Antriebskomponenten



Effiziente Fertigung dank Bündelverdrahtung

