

Schalten
Steuern
Automatisieren

GO!

Bürki
Electric

Schneider Electric Abgangskästen



Energieverteilung flexibel umgesetzt

Schneider Electric ist ein globaler Spezialist für Energiemanagement und Automatisierung und entwickelt dabei vernetzte Technologien und Lösungen für sicheres, zuverlässiges, effizientes und nachhaltiges Energie- und Prozessmanagement.

Zum Angebot im Bereich Niederspannungssysteme gehören unter anderem hochwertige Canalis-Schienenverteiler von 20A für Beleuchtungsanwendungen und Steckdosenanschlüsse bis zu 4000A für das Verteilen von Energie mit extrem flexibler Nutzung. Diese werden in grossen Büroräumen, Labors, Industriehallen und in Rechenzentren eingesetzt. Das umfangreiche Schienensortiment

mit den entsprechenden Einspeise- und Abgangskästen sowie zahlreiche Kundenanforderungen bedingen eine flexible Gestaltung. Ein Standard-sortiment ist bei Schneider Electric ab Lager verfügbar. Allerdings decken diese Standard-Abgangskästen bei weitem nicht alle Anforderungen.

Die Zusammenarbeit zwischen Schneider Electric (Schweiz) AG und Bürki Electric besteht schon seit Jahren und ist zu einer einzigartigen Kunden-Lieferanten-Beziehung gewachsen.

Das erste Projekt für Abgangskästen mit Steckdosen wurde im Jahr 2012 im Rechenzentrum für die BLS Netz AG in Bern umgesetzt. Ein Jahr später

erhielt Bürki Electric einen Grossauftrag mit gegen 800 unterschiedlichen Kästen. Die Vielfalt ist mittlerweile sehr gross, von gewöhnlichen Haushaltsteckdosen mit 13A bis zu grossen Leistungsschalterabgängen mit 800A.

Unser Beitrag ist unterschiedlich und sehr projektabhängig. Zum Teil wird der ganze Materialfluss (inkl. Materialbestellung) durch uns abgewickelt. Im einfachsten Fall übernehmen wir nur die Eingangsverdrahtung auf den Leitungsschutzschalter. Oft gehören aber auch der Einbau und die Verdrahtung von Steckdosen dazu. Kästen für grössere Nennströme werden meist komplett durch die Bürki Electric bearbeitet.

Kunde

Schneider Electric
(Schweiz) AG, Ittigen

Objekt

Abgangskästen zur
Energieverteilung

Anlage

Stromschienen-
Abgangskästen

Lieferumfang

Elektroschema, mechanische Bearbeitung, Verdrahtung, Prüfung, spezielle Beschriftungen, unterschiedliche Steckdosen für unterschiedliche Anwendungen.

Ausführungsdetails

Abgangskästen ab 32A Nennstrom mit Leitungsschutzschaltern und Steckdosen bis hin zu Abgangskästen 800A mit Kompaktleistungsschaltern

Referenzperson

Herr Thomas Diethelm,
Schneider Electric (Schweiz) AG,
Ittigen

Link

www.schneider-electric.ch

Im Jahr 2015 half die Bürki Electric AG mit, einen neuen Kastentyp zu entwickeln. Dieser lässt in einer einfachen Bauform (grösster Kunststoffkasten) zwei CEE Steckdosen 32A 3 × 400/230V mit entsprechender Vorsicherung zu.

Die einzelnen Losgrößen variieren. Es werden Einzelstücke bis hin zu Serien mit über 100 Abgangskästen bestellt. Bürki Electric hat inzwischen über 50 verschiedene Typen gebaut. Mittlerweile gibt es Kunden, die direkt bei uns anfragen und vollumfänglich durch Bürki Electric bedient werden.

Im Fall eines Rechenzentrums in Bern haben wir rund 300 Stromschienen-Kästen geliefert und zum grossen Teil mit einer komplexen Messelektronik ausgestattet, die bereits kleine Ströme für die Versorgung von IT-Netzwerkschränken zuverlässig misst

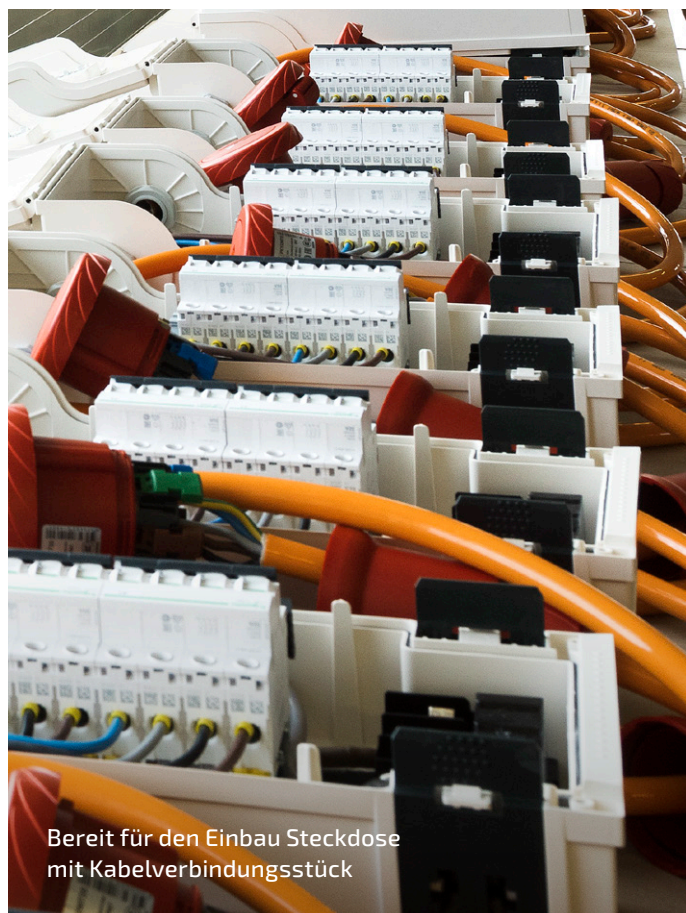




Grobverteilung im Rechenzentrum



Detailabsprache bei Schlussprüfung



Bereit für den Einbau Steckdose
mit Kabelverbindungsstück

