

Schalten
Steuern
Automatisieren

GO!

Bürki
Electric

Furrer + Frey DC-Schaltposten Rigi Bahnen



Steuerungen mit Aussicht

Unser Kunde, die Furrer + Frey AG, erhielt den Auftrag für den Ersatz der 1'500 VDC-Fahrleitungsanlage. Bis anhin wurden die Abschnitte der Fahrleitung über konventionelle, handbetriebene Mastschalter geschaltet. Im Rahmen der Modernisierung galt es, diese durch fernbedienbare Schaltposten in geschlossenen Steuerschränken zu ersetzen. Hier kamen die Dienste von Bürki Electric zum Zug.

Im Verlaufe des Jahres 2012 sanierte die Rigi Bahnen AG die Gebäude und bahntechnischen Anlagen der Station Kaltbad. Als versierte Spezialfirma für den Fahrleitungsbau und für Fahrleitungssteuerungen

erhielt unser Kunde Furrer+Frey AG den Auftrag für den Ersatz der 1'500 VDC-Fahrleitungsanlage.

Bis anhin wurden die Abschnitte der Fahrleitung über konventionelle, handbetriebene Mastschalter geschaltet. Im Rahmen der Modernisierung ging es nun auch darum, diese Schalter durch fernbedienbare Schaltposten in geschlossenen Steuerschränken zu ersetzen.

Die Herausforderung für die Bürki Electric AG bestand darin, Hochleistungs-Barrenschütze für 1'500 VDC und 1'500 A neben moderner, empfindlicher Steuer- elektronik in witterungsresistenten

Aussenkabinen zu platzieren. Da die Schaltposten entlang der Bahnstrecke zu stehen kamen, mussten sie versorgungsautonom, mit einer batteriegestützten Steuer- spannungserzeugung ab der 1'500 VDC-Fahrleitung ausgerüstet werden. Die Fernbedienung ab der Leitstelle erfolgt über Lichtwellen- kabel.

Rund um die anspruchsvollen Montagearbeiten und der Inbetrieb- nahme vor Ort genossen unsere Mitarbeitenden in Rigi Kaltbad auf 1'400 m über Meer die malerische Umgebung und eine herrliche Rund- sicht.

Kunde

Furrer + Frey AG

Objekt

Rigi Bahnen AG
Station Kaltbad

Anlage

DC-Schaltposten

Lieferumfang

Planung und Bau der
Fahrleitungssteuerung

Ausführungsdetails

- 3 DC-Schaltposten in Doppelwand- kabinen für Aussenaufstellung
- Touchpanel für Leitstelle
- Niederspannungsbegrenzer
- Doppelwandkabinen ANK, Almatec
- Hochleistungs-Barrenschütze 1'500 VDC, 1'500 A, Schneider Electric AG
- SPS, S7 300, Siemens AG
- Batteriegestützte Steuerspannungs- versorgung ab 1'500VDC: Syko

Referenzperson

Herr Thomas von Arx
Projektleiter, Furrer + Frey AG, Bern

Links

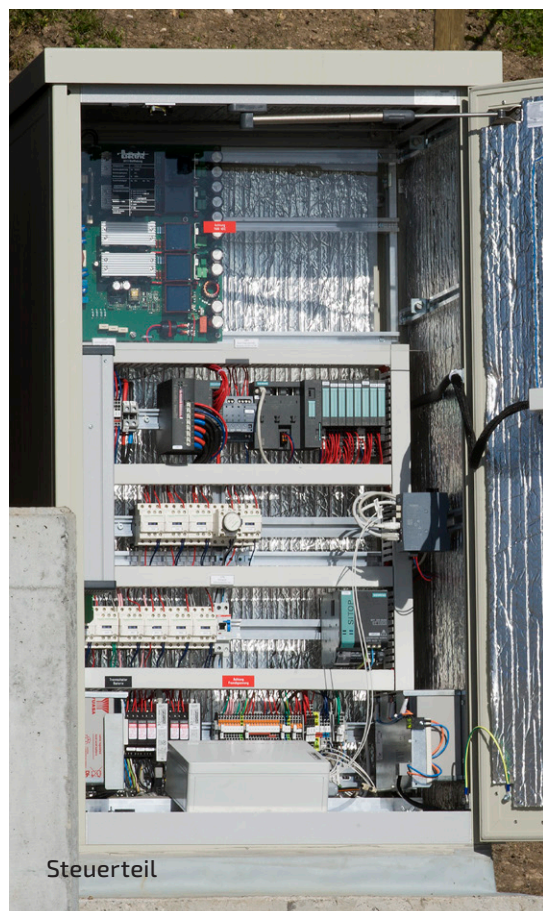
www.furrerfrey.ch
www.rigi.ch



Unterwegs Richtung Rigi



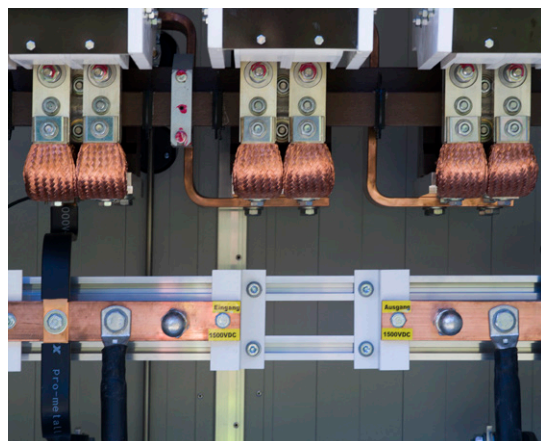
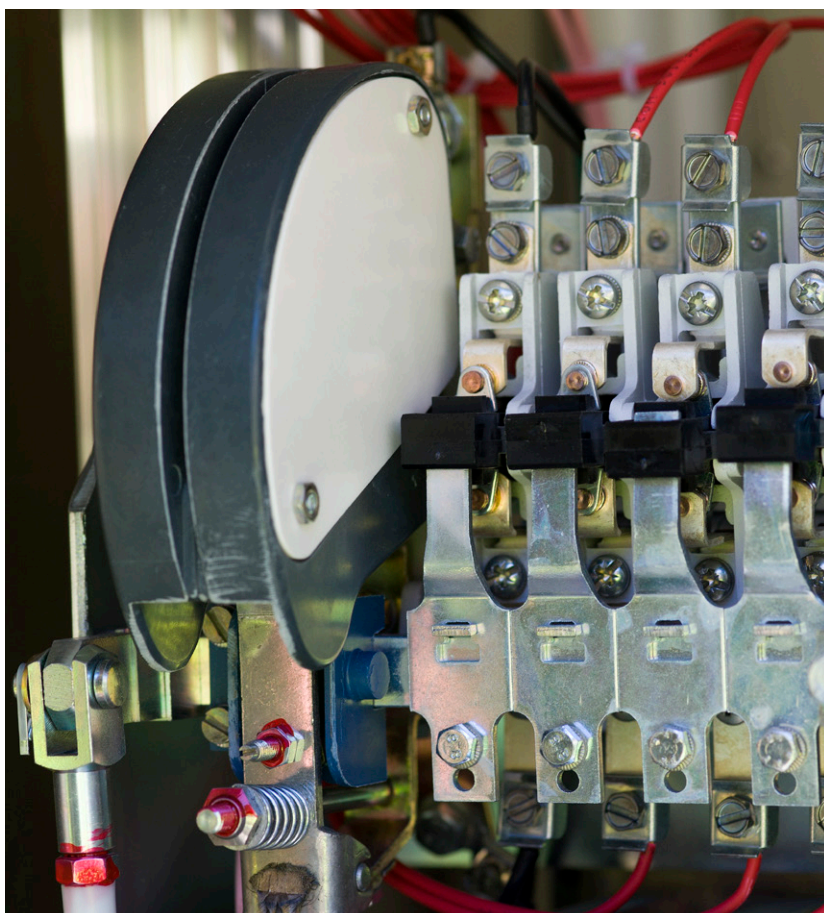
Einspeisestelle mit Schaltposten in Aussenkabine



Steuerteil



Leistungsteil mit Barrenschutz



Bürki Electric AG
Schwäbismattweg 8
CH-3613 Steffisburg

T +41 33 439 65 65
info@buerki-electric.ch

Besuchen Sie unsere Website
www.buerki-electric.ch

