

Schalten
Steuern
Automatisieren

GO!

Bürkli
Electric

ARA Worblental Hauptverteilung



Hauptverteilung mit verzinnten Stromschielen

Der Gemeindeverband ARA Worblental ist ein Dienstleistungsunternehmen im Umweltschutzbereich. Seit seiner Gründung 1960 hat er die Rechtsform eines Gemeindeverbandes und untersteht dem öffentlichen Recht.

Mit der Inbetriebnahme der neuen Festbettbiologie* gehört die ARA Worblental zu den modernsten und leistungsstärksten Abwasserreinigungsanlagen in der Schweiz. Gefragt war eine universelle Lösung, um später nach Bedarf, Abgänge anzupassen oder nachzurüsten.

Mit 48 Jahren war die Lebensdauer der Mittelspannungsanlage der ARA Worblental erreicht und musste zwingend ersetzt werden. Da die NS-Verteilung über keine ausfahrbaren Leistungs- und Trennschalter verfügte und auf-

grund abgekündigter Leistungsschalter der Service nicht mehr sichergestellt war, wurde im selben Schritt die NSHV ersetzt.

Die neue NSHV verfügt über zwei Einspeisungen und ausfahrbare, bzw. gesteckte Leistungsschalter. Die Messwerte und Zustände der Schalter werden via Modbus zum übergeordneten Leitsystem übertragen. Um Korrosionsschäden durch den erhöhten Schwefelanteil in der Luft zu vermeiden, wurden sämtliche Kupferteile nach der Bearbeitung und vor dem definitiven Einbau verzinkt.

* Abwasserreinigungssystem, das durch Belüftung von Trägermaterial (auf dem sich Bakterienkulturen / Mikroorganismen ansiedeln und festsitzen) eine Reinigung des Abwassers erzielt.

Kunde

**Gemeindeverband
ARA Worblental**

Objekt

ARA Worblental

Anlage

NSHV Hauptgebäude

Ausführungsdetails

System:

- Prisma Plus P, Schneider Electric AG, 8 Felder

Bemessungsstrom:

- 2'050A (2 Trafo à 1'000A)

Leistungsschalter:

- MTZ2 ausfahrbar, Modbus
- NSX mit Steckesatztechnik DECO, Modbus

Besonderheit

Verzinkte Stromschielen

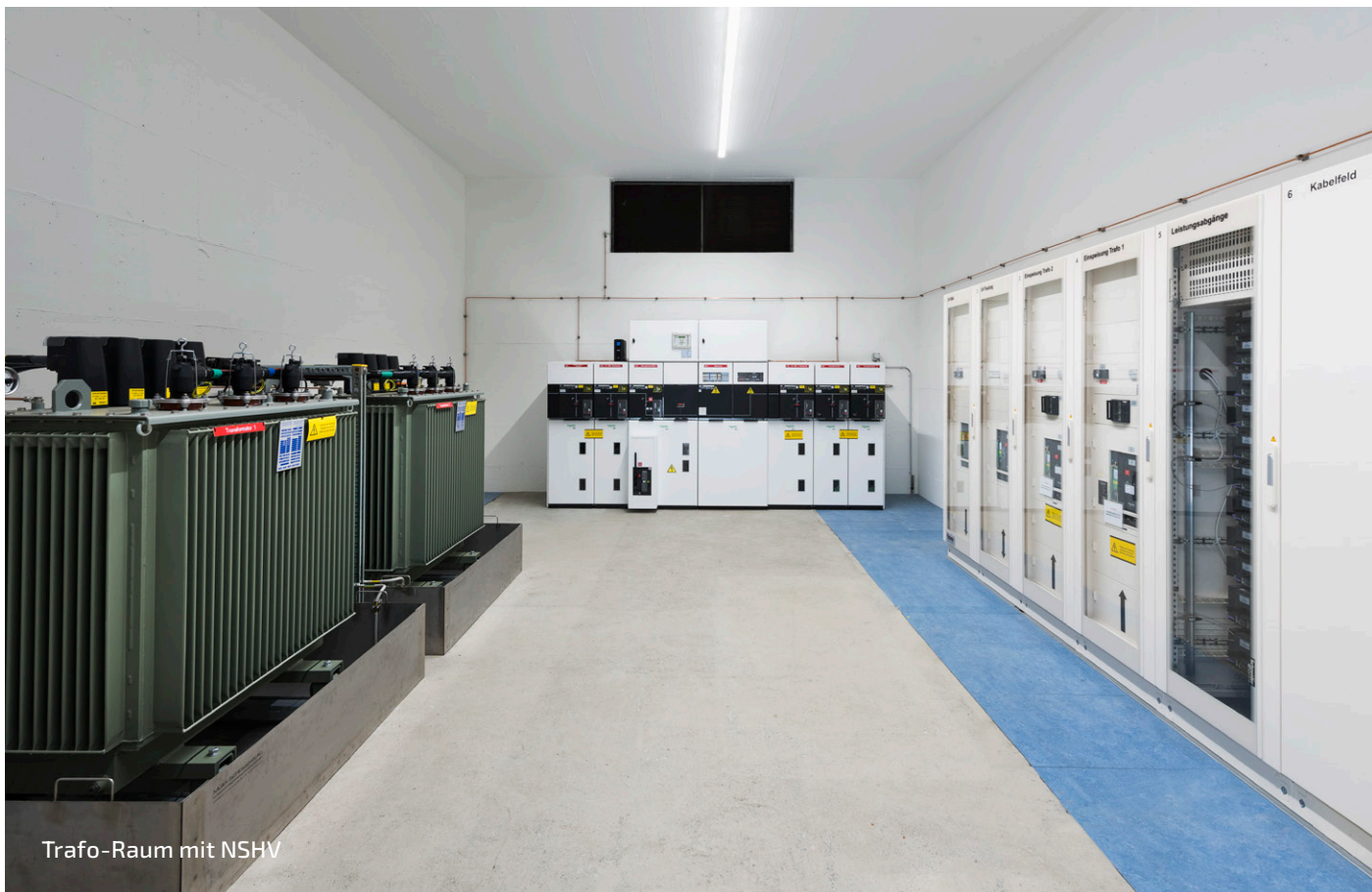
Referenzperson

Herr Markus Baumann,
ARA Worblental

Links

www.ara-worblental.ch

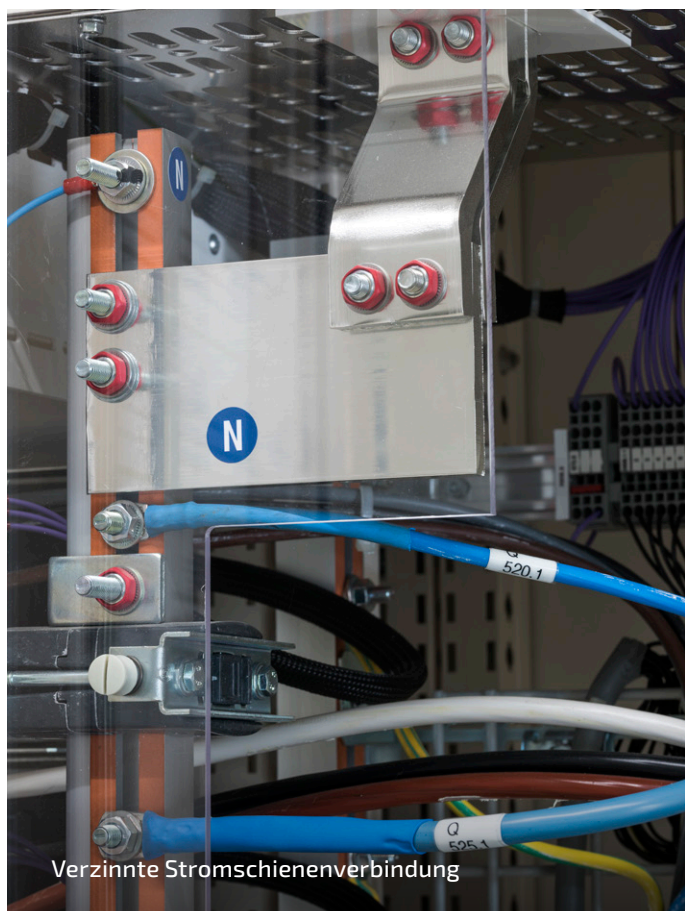




Trafo-Raum mit NSHV



Einspeiseschalter mit Überspannungsableiter



Verzinte Stromschienenverbindung

